



<https://swea.org/grupper/swea-professional>

## SWEA PROFESSIONAL HANDBOK



Planera enklare.  
Gör större skillnad.

# SWEA PROFESSIONAL HANDBOK

Den här handboken är till för dig som:

- är med och startar en ny SWEA Professional-grupp, eller
- sitter i en relativt ny styrelse och vill få struktur på arbetet, eller
- vill växla upp en befintlig avdelning med tydligare riktning och arbetssätt.

Målet med guiden är enkelt: att göra det lättare att komma igång, arbeta effektivt och skapa värde för medlemmarna - utan att uppfinna allt från början.



**SWEA Professional – där karriär och gemenskap möts globalt och lokalt**

## VAD ÄR SWEA PROFESSIONAL - I KORTHET?



SWEA Professional är ett globalt nätverk för svensktalande kvinnor i världen med fokus på karriär och professionell utveckling. Vi fokuserar på:

- Kvinnors professionella utveckling
- Nätverkande över gränser
- Kunskapsdelning
- Mentorskap
- Karriär, ledarskap och personlig utveckling



Lokala Professional-grupper är hjärtat i SWEA Professional. Det är där möten sker, relationer byggs och idéer blir till verklighet. Som lokal grupp bidrar ni till tre saker:

1. Stärka era medlemmar lokalt
2. Bygga en global gemenskap mellan kvinnor i arbetslivet
3. Synliggöra svenska perspektiv i era regioner

## DE FÖRSTA 90 DAGARNA – CHECKLISTA

Använd detta som en enkel startplan.



### MÅNAD 1: ORGANISERA ER

Gör detta först:

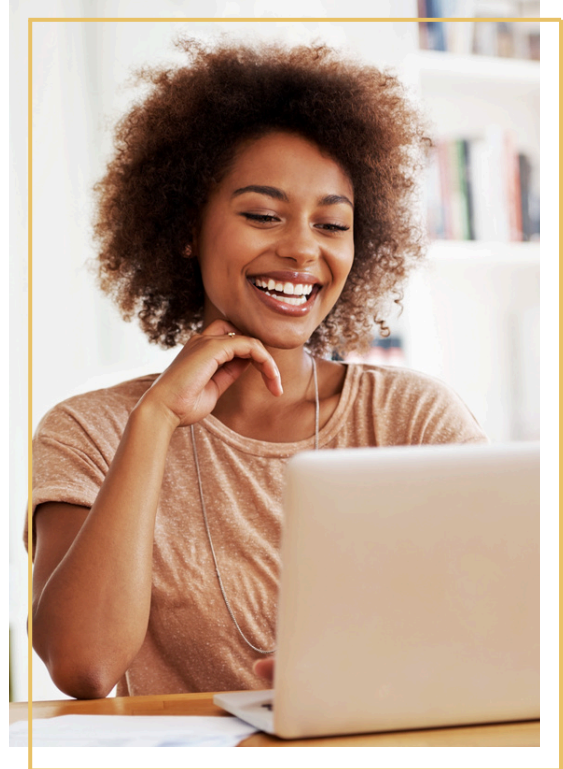
- Skapa en entusiastisk, engagerad grupp
  - Ring runt till några energiska tjejkompisar och peppa dem att hänga på. De måste inte vara medlemmar inom SWEA, prova på.
  - Gå noga igenom ditt nätverk, både privat och professionellt (det är en guldgruva).
  - Ta personlig kontakt via mail, meddelande, samtal.
- Bestäm hur ofta ni vill ha event (t ex 4-6 gånger om året)
- Välj 2-3 fokusområden för första året

Exempel på fokusområden:

- ✓ Karriärutveckling
- ✓ Mentorskap
- ✓ Entreprenörskap
- ✓ Ledarskap
- ✓ Nätverkande
- ✓ Välmående i arbetslivet

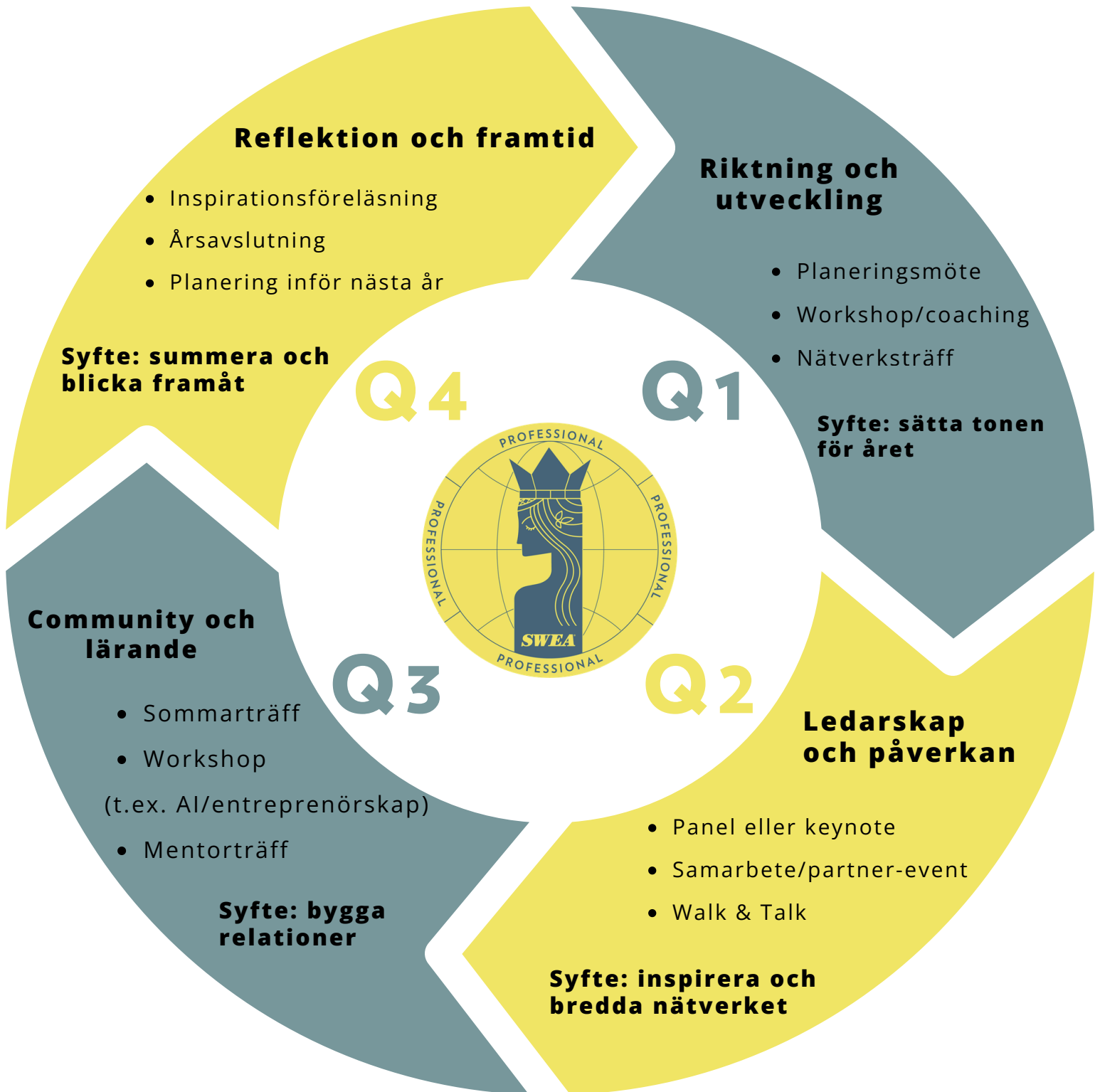
## MÅNAD 2: PLANERA ÅRET

- Skapa ett enkelt årshjul (se nästa sida)
- Bestäm 3–5 huvudaktiviteter för året
- Identifiera möjliga talare eller partners
- Sätt preliminära datum
- Det är inget fel med att blanda fysiska och digitala events. Speciellt om avdelningen har ett stort upptagningsområde och avstånden är stora. Digitala event öppnar också upp till att bjuda in talare från Sverige som kanske inte kan vara fysiskt i landet.



REKOMMENDATION: HELLRE FÄRRE, BRA EVENTS ÄN ATT TA PÅ ER FÖR MYCKET.

# SWEA PROFESSIONAL ÅRSHJUL - EXEMPEL



DETTA KAN ANVÄNDAS SOM ETT SWEA PROFESSIONAL "DEFAULT-ÅRSHJUL". AVDELNINGAR KAN ANPASSA, MEN BEHÖVER INTE BÖRJA FRÅN NOLL.

# SWEA PROFESSIONAL ÅRSJUL - MALL





## MÅNAD 3: LANSERA & SYNAS

- Sprid ordet om SWEA Professionals uppstart via sociala medier/nyhetsbrev/andra lokala kanaler
- Marknadsför ert första event
  - Bjud in till en "prova-på-träff" med SWEA Professional
- Bjud in både SWEA-medlemmar och icke-medlemmar
  - Se till att alla i arbetsgruppen drar in nya medlemmar och att de nya medlemmarna i sin tur drar in nya medlemmar. Alla medlemmar måste känna sig som ambassadörer för SWEA.
- Sätt upp rekryteringsmål för alla verksamma i arbetsgruppen
  - Ge din arbetsgrupp och dina medlemmar verktyg att förenkla rekryteringen av nya medlemmar, med t.ex. ett mallbrev som alla kan använda sig av.
- Samla feedback efter första aktiviteten



## VAD GÖR ETT SWEA PROFESSIONAL EVENT BRA?



Ett starkt SWEA Professional event brukar innehålla minst två av dessa:

- Kunskap (du lär dig något nytt)
- Nätverkande (du möter nya personer)
- Inspiration (du går därifrån med energi)



Bra frågor att ställa inför varje event:

- Vem är detta till för?
- Vad ska deltagarna få med sig?
- Hur kan vi göra det interaktivt?

## SAMARBETE OCH PARTNERSKAP

Tänk brett kring samarbeten, t.ex.:

- Universitet
- Svenska företag
- Lokala organisationer
- Samarbeta gärna med andra svenska institutioner i landet för event men också för att få in nya medlemmar
- Sweor i din avdelning med specifika kunskaper/företag/expertis
- Andra SWEA-avdelningar
- Näringslivsnätverk



SWEA Professional events måste inte utföras på svenska och inbjuden talare behöver inte vara kvinna.

Samarbeten kan hjälpa er att:

- nå nya målgrupper
- få bättre talare
- och ha roligare tillsammans!



## VANLIGA FALLGROPAR - OCH HUR NI UNDVIKER DEM

Fallgrop 1: För många idéer, för lite genomförande

Lösning: Välj 2-3 prioriteringar per år.

Fallgrop 2: För mycket jobb på få personer

Lösning: Dela ansvar tydligt.

Fallgrop 3: För lite marknadsföring

Lösning: Börja kommunicera tidigt och ofta.

Fallgrop 4: För lite återkoppling

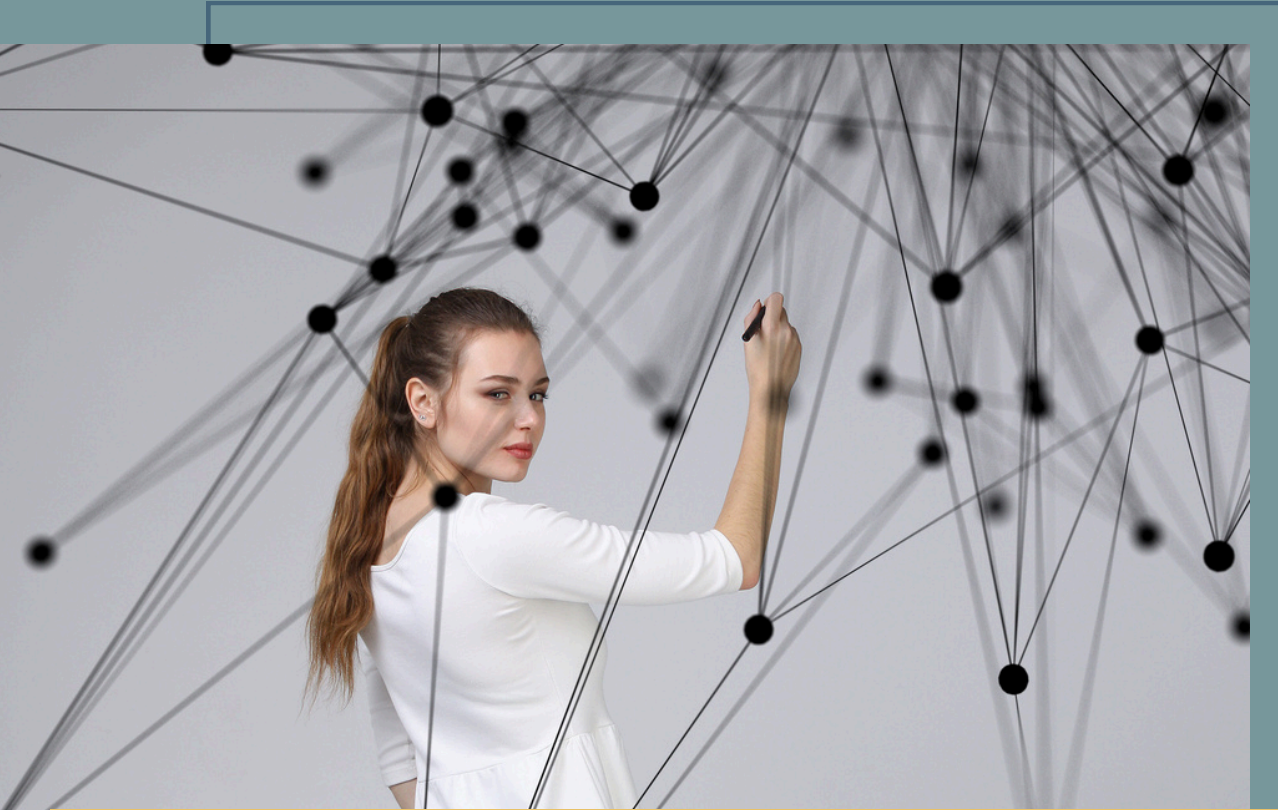
Lösning: Samla feedback efter varje event.



**SWEA Professional**

**Ett globalt nätverk för svensktalande kvinnor i världen med fokus på  
karriär och professionell utveckling.**

## KOPPLINGEN TILL SWEA PROFESSIONAL INTERNATIONAL



Som lokal Professional-grupp är ni en del av ett större nätverk. Ni kan direkt komma i kontakt med andra inom SWEA Professional genom att gå med i våra sociala media plattformar [Facebook](#) , [LinkedIn](#) och [Instagram](#). Här kan ni:

- dela era eventidéer med andra avdelningar
- få stöd från mer erfarna Professional-ledare och hitta likasinnade
- få idéer på goda exempel från olika länder
- presentera er själva och er expertis via Happy Friday posts på [Facebook](#) och [LinkedIn](#) den sista fredagen varje månad

Som lokal grupp kan ni även:

- bidra med era bästa exempel till SWEA Professionals Handbok
- få tillgång till SWEA Professionals eventbibliotek - uppdateras under 2026
- gå med i Mentorskapsprogrammet (startar under 2026)

## SWEA PROFESSIONALKOMMITTÉNS TEMAN 2025/26



### “Pengar med power – ekonomisk självständighet på kvinnors villkor”

Vi fokuserar på investeringar, privatekonomi och hur vi bygger finansiellt självförtroende och kapital med mening.



### “Hållbar karriär – kraft, klarhet och balans i vardagen”

Stress, återhämtning, gränser och vardagsstrategier – vi tar tag i det som gör att vi orkar längre, bättre och gladare.



### “Rötter och riktning – kulturens roll i vårt professionella liv”

Hur påverkar vår bakgrund, vårt språk och våra erfarenheter vårt yrkesliv?  
Och hur vänder vi det till en styrka?

I Del 2 av Handboken går vi från struktur till inspiration och genomförande. Här hittar ni färdiga temapaketer och programidéer som gör det enkelt att planera meningsfulla aktiviteter - med mål, eventformat, talartips, kommunikationstexter och Canva-mallar.

Ni får också stöd för marknadsföring och kommunikation, exempel på framgångsrika initiativ från olika Professional-grupper runt om i världen, samt möjligheter till mentorskap och erfarenhetsutbyte mellan avdelningar. Dessutom samlar vi praktiska digitala verktyg och guider som sparar tid och gör arbetet enklare.

Kort sagt: fler idéer, fler resurser och ännu mer stöd för att skapa inspirerande och välorganiserade Professional-aktiviteter lokalt - med styrkan från ett globalt nätverk.



# KONTAKTA OSS

## SWEA Professional-kommittén



Helena Berggren  
Philadelphia



Tina Darcel  
Paris



Anna Hallen  
Colorado



Linda Kristensson  
SAC



Charlotta Törneling  
Luxemburg

Linda: [sac@swea.org](mailto:sac@swea.org)

Helena: [professional@swea.org](mailto:professional@swea.org)

Tina: [paris.professional@swea.org](mailto:paris.professional@swea.org)

Anna: [professional.international1@swea.org](mailto:professional.international1@swea.org)

Charlotta: [professional.international2@swea.org](mailto:professional.international2@swea.org)